

RELATORI E MODERATORI

Cecilia Anichini

Servizio Genetica Medica, Università di Siena

Franco Antoniazzi

Dip. Materno infantile di Biologia e Genetica, Università di Verona

Maurizio Bartolozzi

Sezione Genetica Medica, USL 9 Grosseto

Fabrizio Bianchi

Istituto Fisiologia Clinica CNR, Pisa

Francesca Faravelli

Lab. Genetica Umana- E.O.Ospedali Galliera-Genova

Cecilia Giunta

Divison of Metabolism & Molecular Pediatrics
University of Children Hospital, Zürich

Giovanni Guerra

UO Psichiatria, Università di Firenze

Monica Mottes

Dip. Materno infantile di Biologia e Genetica, Università di Verona

Guglielmina Pepe

UO Clinica Medica Generale e Cardiologia, AOU Careggi, Firenze

Renato Scarinci

Unità Semplice Citogenetica Prenatale, Università di Siena

Paolo Simi

UO Citogenetica e Genetica Molecolare, AOU Pisana

Francesca Strigini

Dipartimento Medicina della Procreazione e dell'Età Evolutiva,
Divisione di Ginecologia e Ostetricia, Università di Pisa

Francesca Torricelli

SOD Diagnostica Genetica, AOU Careggi, Firenze

MALFORMAZIONI CONGENITE

dalla diagnosi prenatale alla terapia postnatale



REGISTRO
TOSCANO
DIFETTI
CONGENITI

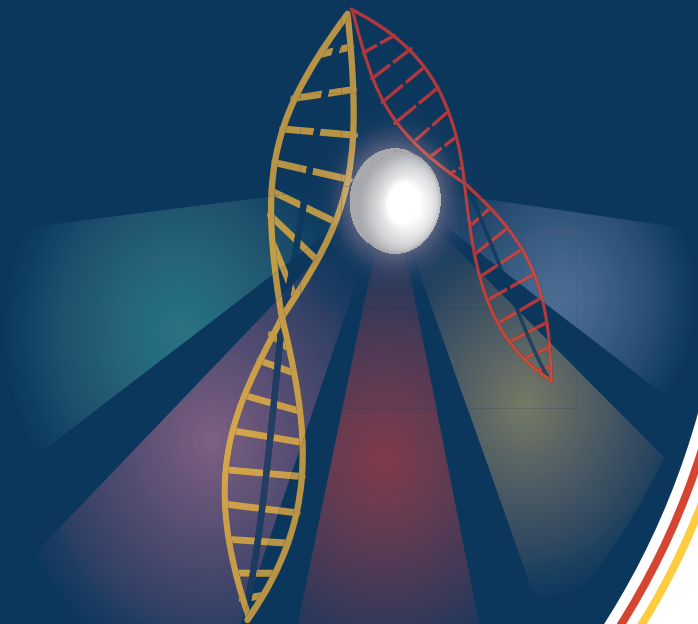
COMITATO SCIENTIFICO
Fabrizio Bianchi, Anna Pierini,
Francesca Torricelli, Renato Scarinci

SEGRETERIA ORGANIZZATIVA

Maria Cristina Imiotti
IFC-CNR
Tel. 050 3152110
Fax 050 3152095
rtdc@ifc.cnr.it

GRAFICA

Vincenza Nassisi
IFC-CNR
enna@ifc.cnr.it



VI Corso Residenziale
29 - 30 Novembre 2007



CENTRO CONVEGNI S. AGOSTINO
VIA GUELFA 40 - CORTONA (AR)

MALFORMAZIONI CONGENITE

dalla diagnosi prenatale alla terapia postnatale



VI Corso Residenziale
29 - 30 Novembre 2007

Programma

29 novembre

14.30 *Introduzione*
F. BIANCHI

Sessione I MALATTIE DEL CONNETTIVO

PREIEDE R. SCARINCI

14.45 **Sindrome di Marfan: aspetti clinici e molecolari**

G. Pepe, C. Anichini

15.45 **Osteogenesi imperfetta: aspetti clinici, classificazione, diagnostica molecolare**

M. Mottes, F. Antoniazzi

16.45 *Pausa caffè*

17.00 **The Ehlers-Danlos Syndrome: clinical, biochemical and molecular features**

C. Giunta

17.30 *Discussione*

18.00 *Sessione comunicazioni libere /poster*

18.30 *Discussione*

30 novembre

Sessione II TEST GENETICI IN GRAVIDANZA

PREIEDE: P. SIMI

9.00 **Consulenza genetica riproduttiva**
F. Strigini, M. Bartolozzi

10.00 **Consulenza genetica prenatale**
F. Faravelli

10.30 *Pausa caffè*

10.45 **Test rapidi in diagnosi prenatale**
F. Torricelli

11.15 **Limiti e possibilità delle competenze psicologiche nella consulenza genetica**
G. Guerra

11.45 *Discussione*

12.15 *Sessione comunicazioni libere /poster*

13.30 *Colazione di lavoro*

Sessione III TEST GENETICI IN GRAVIDANZA

PREIEDONO: M. BARTOLOZZI, F. FARAVELLI,
F. TORRICELLI

14.30 *Focus Group su:*
"Consulenza genetica riproduttiva",
"Consulenza genetica prenatale e Test rapidi",
"Comunicazione del rischio"

15.30 *Discussione*

16.00 *Consegna Questionari e Attestati ECM*

16.30 *Restituzione Questionari e Conclusioni*

Quota Iscrizione

● *Medici referenti del RTDC:*

100 €

comprende:

colazione di lavoro, pause caffè, cena, materiale didattico e pernottamento (a carico RTDC).

● *Medici specializzandi:*

partecipazione **gratuita** al corso.

esclude:

pasti, pause caffè e pernottamento.

● *Altri partecipanti:*

100 €

comprende:

colazione di lavoro, pause caffè, materiale didattico.

Modalità Pagamento

Il pagamento dovrà essere effettuato entro il

15 ottobre 2007

mediante bonifico su c/c postale:

Sportello postale
Agenzia Pisa 7
c/c 40593402 intestato a
Istituto di Fisiologia Clinica
ABI 7601 CAB 14000

*E' in corso l'accreditamento ECM
per medici e biologi.*